



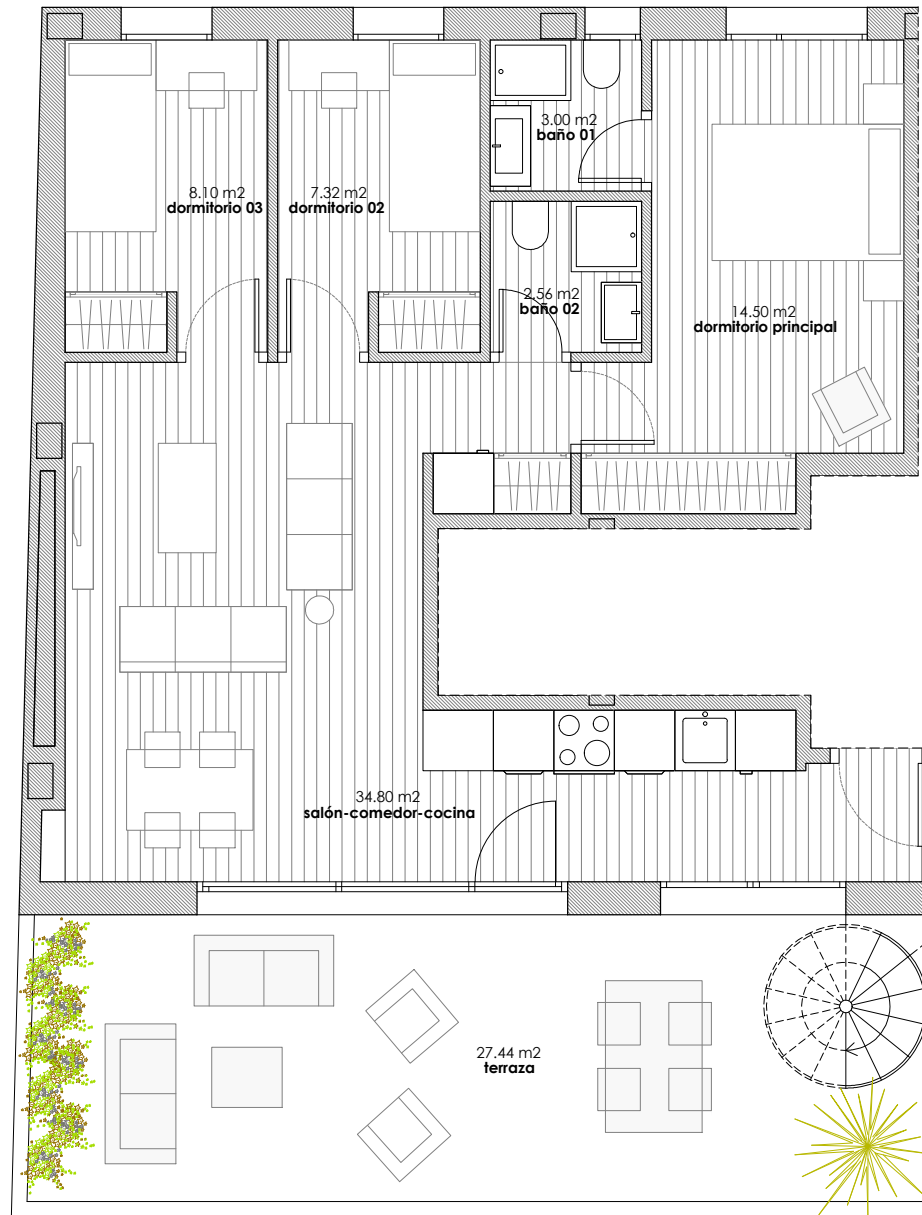
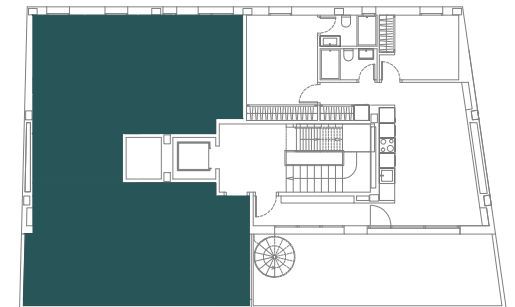
# PINOS GARDEN

11 VIVIENDAS, TRASTEROS,  
GARAJE COMUNITARIO, ZONAS  
COMUNES Y PISCINA  
CALLE ALFALFA Nº 14, MADRID

## SUPERFICIES VIVIENDA ÁTICO A

Superficie construida  
Vivienda + Terraza 97,7 m<sup>2</sup>

Superficie construida  
Vivienda + Terrazas + ZZCC 126,1 m<sup>2</sup>



PLANTA INFERIOR

Escala 1/75\_Din A4

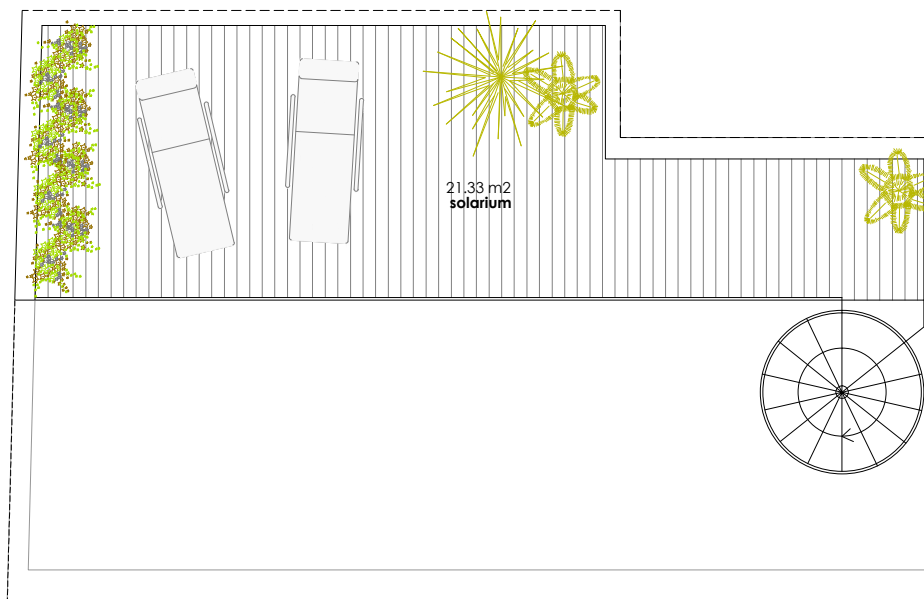
Plano meramente ilustrativo y por tanto sujeto a modificaciones de carácter técnico, jurídico, administrativo, comercial, normativo y/o de cualquier otra tipología, así como por decisión de la Cooperativa. Las superficies reflejadas, tanto totales como por estancia, son estimadas, siendo las definitivas las resultantes de la ejecución de la obra.





# PINOS GARDEN

11 VIVIENDAS, TRASTEROS,  
GARAJE COMUNITARIO, ZONAS  
COMUNES Y PISCINA  
CALLE ALFALFA Nº 14, MADRID

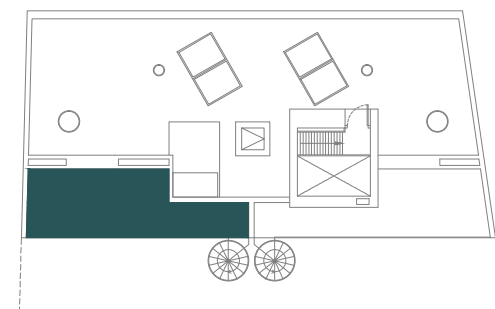


PLANTA SUPERIOR

## SUPERFICIES VIVIENDA ÁTICO A

Superficie construida  
Solarium 21,3 m<sup>2</sup>

Superficie construida  
Vivienda + Terrazas + ZZCC 126,1 m<sup>2</sup>



Escala 1/75\_Din A4



Plano meramente ilustrativo y por tanto sujeto a modificaciones de carácter técnico, jurídico, administrativo, comercial, normativo y/o de cualquier otra tipología, así como por decisión de la Cooperativa. Las superficies reflejadas, tanto totales como por estancia, son estimadas, siendo las definitivas las resultantes de la ejecución de la obra.